

**Werte der Baugrundstücke für die Gemeindesteuer (GIS-IMI)  
Gegenüberstellung der alten und neuen Werte**

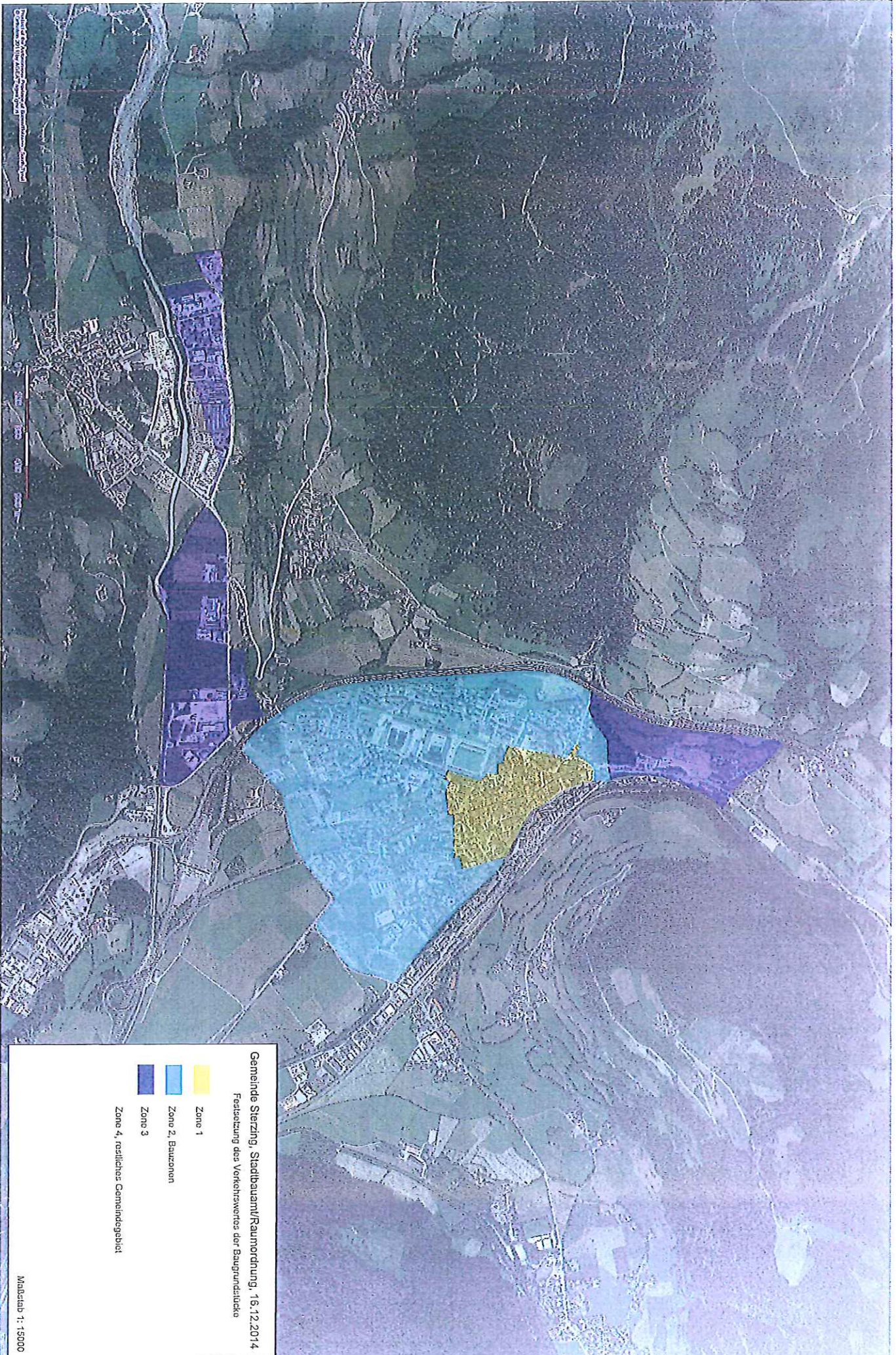
GIS-Zonen	Alte Werte	Werte 2014
1. "Zone 1"		
Wohnbauzone (Zone A laut Bauleitplan)	129,00 €/m <sup>3</sup>	250,00 €/m <sup>3</sup>
Wohnbauzone (Zone B laut Bauleitplan)	129,00 €/m <sup>3</sup>	280,00 €/m <sup>3</sup>
2. "Zone 2"		
Wohnbauzone (Zone B laut Bauleitplan)	103,00 €/m <sup>3</sup>	250,00 €/m <sup>3</sup>
Wohnbauzone (Zone C laut Bauleitplan)	72,00 €/m <sup>3</sup>	175,00 €/m <sup>3</sup>
Gewerbezone laut Bauleitplan	103,00 €/m <sup>2</sup>	150,00 €/m <sup>2</sup>
3. "Zone 3"		
Wohnbauzone (Zone B laut Bauleitplan)	77,00 €/m <sup>3</sup>	201,00 €/m <sup>3</sup>
Wohnbauzone (Zone C laut Bauleitplan)	54,00 €/m <sup>3</sup>	166,00 €/m <sup>3</sup>
Gewerbezone laut Bauleitplan	77,00 €/m <sup>2</sup>	125,00 €/m <sup>2</sup>
4. "Zone 4"		
Wohnbauzone (Zone B laut Bauleitplan)	51,00 €/m <sup>3</sup>	144,00 €/m <sup>3</sup>
Wohnbauzone (Zone C laut Bauleitplan)	36,00 €/m <sup>3</sup>	128,00 €/m <sup>3</sup>
Gewerbezone laut Bauleitplan	51,00 €/m <sup>2</sup>	115,00 €/m <sup>2</sup>



Integrando la parte del Piano Regolatore Integrato al Comune di Sordani, si delibera di integrare la parte integrante alla delibera della Giunta comunale

Per il Sindaco / Mayor: *[Signature]* **Nr./n° 562**  
 vom/del 23.12.2014

Per il Segretario Comunale / Secretary: *[Signature]*  
 Dr. Nikolaus Holzner



Gemeinde Sterzing, Stadtbauamt/Raumordnung, 16.12.2014  
Festsetzung des Verkehrswertes der Baugrundstücke

- Zone 1
- Zone 2, Bauzonen
- Zone 3
- Zone 4, restliches Gemeindegebiet

Maßstab 1:15000